

応援します。——— 快適生活

社会福祉法人 室蘭福祉事業協会

エンルムハイツ

(日本財団補助施設)



介護保険指定事業所

(従来施設事業者番号 0173500059)

(ユニット施設事業者番号 0173501727)

〒051-0036	室蘭市祝津町3丁目16番32号
特別養護老人ホーム	TEL (0143) 27-5577
(従来施設)	FAX (0143) 27-5570
(ユニット)	FAX (0143) 27-5566
指定短期入所生活介護事業所	TEL (0143) 27-5577
デイサービスセンター	TEL (0143) 27-5544
指定訪問介護事業所	TEL (0143) 27-5577
指定居宅介護支援事業所	TEL (0143) 27-5500

E-mail enrumuhaitu@muroran-fukushi.com

◇特別養護老人ホーム・短期入所生活介護事業所



- ◎開設年月日 平成6年4月25日
- ◎定員 46名（特養）10名（短期入所）
- ◎構造 鉄筋コンクリート造2階建て
- ◎敷地面積 16,858.12㎡
- ◎床面積 2,760.62㎡
- ◎職員配置 指定基準を遵守しております。（介護・看護職員の配置は、常勤換算で3対1を遵守しています。）

◎利用要件・申し込み（入居）

- ※要介護1～要介護5の方が利用できます。
- ※直接当施設へお申込み下さい。

◎支援内容

- ※入浴、生活相談、レクリエーション、余暇活動等、日常生活を支援いたします。

《短期入所生活介護》

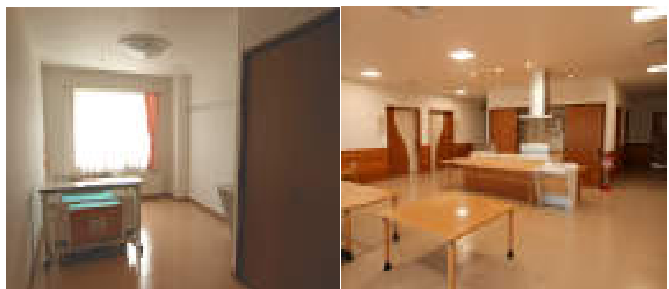
- ※要支援1～2・要介護1～5の方が利用できます。
- 在宅で介護されているご家族が冠婚葬祭や介護疲れ、病気等で介護が困難になった場合にご家族に代わって介護いたします。



特別養護老人ホーム(ユニット)



- ◎開設年月日 平成24年6月1日
- ◎定員 54名（9名×6ユニット）
- ◎構造 鉄筋コンクリート造2階建て
全室個室
- ◎敷地面積 7,304.38㎡
- ◎床面積 2,907.87㎡
- ◎職員配置 指定基準を遵守しております。



◎利用要件・申し込み

- ※要介護1～要介護5の方が利用できます。
- ※直接当施設へお申込み下さい。

◎支援内容

- ※1ユニット9名の少人数で在宅生活の延長と位置づけ、個々のご利用者の生活パターンに合わせた支援をいたします。

◇デイサービスセンター



- ◎定員 一日あたり31名
- ◎営業日 月～土（日曜・祝祭日【昭和の日・海の日・敬老の日・体育の日・天皇誕生日・成人の日は営業】・12月29日～1月3日はお休み）
- ◎利用要件 要支援1～2・要介護1～要介護5の方が利用できます。
- ◎申し込み 当センター若しくは各居宅介護支援事業所・室蘭市地域包括支援センターへお問い合わせ下さい。
- ◎支援内容 リフト付き専用車両等で送迎し、健康チェック・機能訓練・昼食・入浴等を行います。

◇指定訪問介護事業所(ホームヘルパー)

- ◎営業日 年中無休
- ◎利用要件 要支援1～2・要介護1～要介護5の方が利用できます。
- ◎申し込み 当センター若しくは各居宅介護支援事業所・室蘭市地域包括支援センターへお問い合わせ下さい。
- ◎支援内容 在宅において、身体介護（入浴・食事・排泄等）、生活援助（部屋清掃・買い物等）の支援を行います。



◇指定居宅介護支援事業所

※介護保険サービスを受けるためには、「**要支援・要介護の認定**」が必要です。

- ◎業務内容
 - ・介護支援専門員が要介護認定申請代行いたします。
 - ・介護保険サービスを受けるにあたって、介護支援専門員がご本人やご家族の希望をお伺いし、適切な介護サービスが提供されるよう介護サービス計画の作成を行います。
 - ・提供される介護サービスの状況等を管理いたします。
 - ・ご利用者の生活支援と、介護予防を含めた総合的な援助を行います。

《個人情報保護》

当事業所は、個人情報の保護に関する法律等、関係法令を遵守するとともにより適正な事業執行に努めます。個人情報を利用する場合は、ご利用者・ご家族の同意のもとその利用目的の範囲内で利用します。

《ご意見・苦情について》

各事業所のサービスについて、ご意見・苦情等がある場合は、苦情受付担当者又は、苦情相談第3者委員へご連絡下さい。なお、施設玄関にご意見箱を設置しておりますので、こちらをご利用ください。

嘱託医
むろらん神経内科クリニック
医師 大塚千久美

協力医療機関
室蘭太平洋病院

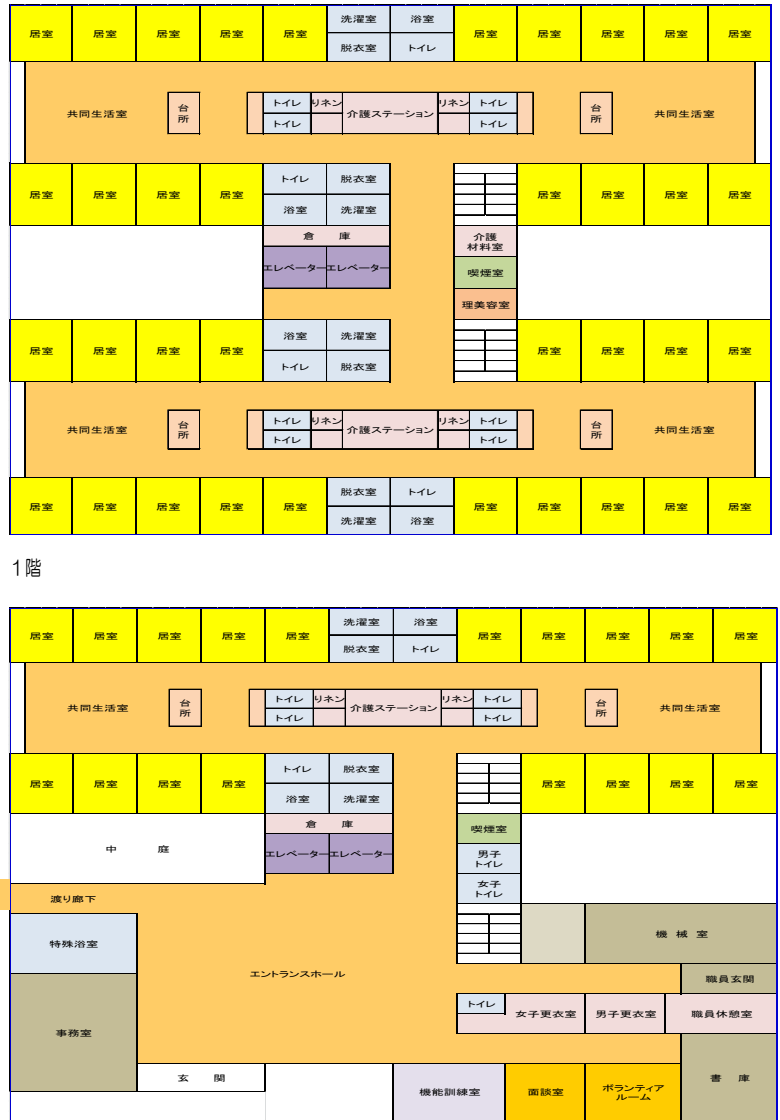
協力歯科機関
福田歯科クリニック

《従来居室》



2階

《ユニット居室》



1階

エンルムハイツ平面図

施設案内図

