

応援します。——— 快適生活

社会福祉法人 室蘭福祉事業協会

白鳥ハイツ

(日本財団補助施設)



***白鳥ハイツから見える山々です**

— 介護保険指定事業所 —
(北海道指定 第0173500067号)

〒050-0054 室蘭市白鳥台4丁目8番1号

| | |
|------------------------------|--------------------|
| 特別養護老人ホーム (指定短期入所生活介護事業所) | TEL (0143) 59-3033 |
| | FAX (0143) 59-0088 |
| デイサービスセンター | TEL (0143) 59-6602 |
| 室蘭市地域包括支援センター | TEL (0143) 59-3100 |
| | FAX (0143) 59-0077 |

E-mail : hakucyohaitu@muroran-fukushi.com

※ 見学・体験利用等につきましては、施設(生活相談員)までご相談ください。

事業方針

いつまでも続く健やかな時、やすらぎの時
これが私たちの願い、ゆったりと心地よくをモットーに
ご利用者お一人お一人の意思を尊重したサービス計画に基づき
あたりまえの生活、人との交わりが持てる自立した生活を支援いたします。

事業のご案内

◇特別養護老人ホーム(介護老人福祉施設) 定員~100名

認定された要介護者の方がご利用できます。
日常生活の介護を基本に、余暇活動、入浴、生活相談、レクリエーション
など、毎日の生活を支援いたします。
※ 入所の基準等につきましては、パンフレット別紙、入所申込書等
をご参照ください



《主な職員配置状況》

職員の配置については、指定基準を遵守しています。
(ご利用者に対して、看護・介護職員の配置は常勤換算で3対1の基準となります。)
利用手続き~直接当施設へお申し込み下さい。

◇短期入所生活介護・介護予防短期入所生活介護 (ショートステイ) 定員~6名

認定された要支援・要介護者の方がご利用できます。
ご本人のご希望や、介護するご家族のご都合により、在宅での生活が困難な
時に、白鳥ハイツが一時的に日常生活の支援を行います。



◇デイサービス(通所介護・総合事業)

定員~1日あたり35名
認定された要支援・要介護者の方がご利用できます。
リフト付専用車で送迎を行い、センター内で健康チェック、
遊んだり、昼食、入浴などで楽しんでいただく日帰り
サービスです



◇室蘭市地域包括支援センター(祝津・白鳥台・本輪西地区)

地域の高齢者が安心して生活するための総合的相談窓口です。主任ケアマネジャー、保健師、
社会福祉士がチームを組んで多様な相談支援を行います。また、認知症地域支援推進員が認知症
への理解を深めるための普及活動や啓発の推進を行います。

《具体的には》

- | | |
|----------------------|---------------------|
| ①高齢者の保険・福祉・医療の総合相談窓口 | ②成年後見人制度や高齢者虐待の相談 |
| ③介護保険の相談、介護予防プランの作成 | ④介護支援専門員への実践力向上支援 |
| ⑤地域での健康講座の実施 | ⑥地域での高齢者見守り体制の構築 など |

ご意見・苦情について

上記の事業のサービスについて、ご意見・苦情等ございましたら、別添の「苦情・相談
窓口の設置について」にあります、2、苦情受付担当者又は、3、苦情相談第三者委員へ
ご連絡ください。なお、施設の各階にご意見箱を設置しておりますので、こちらもご利用
下さい。



★ 施設概要 ★

特別養護老人ホーム

開設 昭和54年4月1日
 (昭和56年4月1日定員100名に増設)
 構造 鉄筋コンクリート造 2階建
 平屋建
 敷地面積 8,571.41㎡
 建物面積 2,814.01㎡

デイサービスセンター

開設 平成4年4月1日
 構造 鉄筋コンクリート造
 敷地面積 543.5㎡

特別養護老人ホーム

7:00 朝食
 9:00 入浴 (月～土)
 12:00 昼食
 13:30 入浴 (月・木)
 14:30 各種クラブ活動 (火・水・金)
 売店 (水)
 18:00 夕食

一日のスケジュール

デイサービス

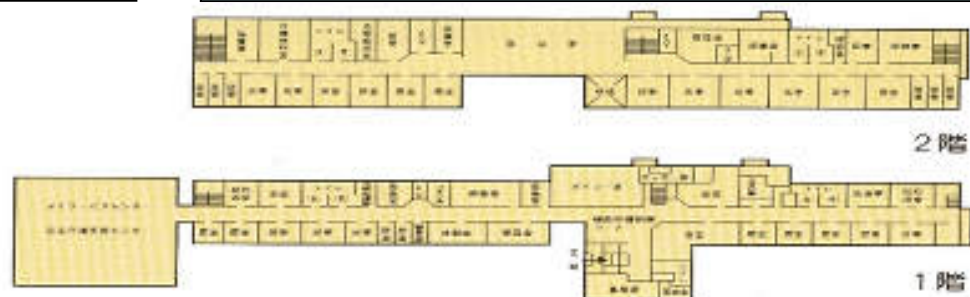
8:30 送迎(迎え)
 10:15 午前活動
 ・オリエンテーション
 ・健康チェック
 ・準備体操
 ・リハビリ
 12:00 昼食
 13:00 午後活動
 ・入浴
 ・レクリエーション
 15:45 送迎(送り)

嘱託医
 白鳥台医院
 院長 畠山正照

☆協力医療機関
 室蘭太平洋病院

☆協力歯科機関
 太平洋歯科

白鳥ハイツ
 平面図



白鳥ハイツへのご案内



一 関連施設・事業所 一

- エンルムハイツ 〒051-0036 室蘭市祝津町3丁目11番36号
 特別養護老人ホーム TEL (0143) 27-5577
 (指定短期入所生活介護事業所) FAX (0143) 27-5570
 デイサービスセンター TEL (0143) 27-5544
 指定訪問介護事業所 TEL (0143) 27-5577
 居宅介護支援事業所 TEL (0143) 27-5500
- かがやき 〒050-0083 室蘭市東町4丁目20番8号
 デイサービスセンター TEL (0143) 44-0012
 FAX (0143) 41-2006
- あいらん 〒051-0036 室蘭市祝津町3丁目11番47号
 養護老人ホーム TEL (0143) 27-2018
 FAX (0143) 27-5094